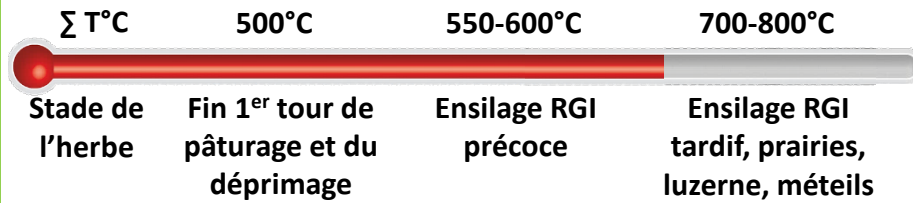


### Somme de température depuis le 1<sup>er</sup> février



Stade de l'herbe

Fin 1<sup>er</sup> tour de pâturage et du déprimage

Ensilage RGI précoce

Ensilage RGI tardif, prairies, luzerne, méteils

Stations météo		Σ T°C depuis le 1 <sup>er</sup> février (2025)	Σ pluvio depuis le 1 <sup>er</sup> janvier (1 février)
01	Amberieux en Bugey	653 (594)	301 (194)
	Saint Etienne du Bois	645 (596)	333 (232)
	Buellas	676 (623)	233 (143)
	Apremont	412 (492)	609 (446)
	Innimont	463 (434)	558 (399)
71	Thurey	649 (578)	243 (172)
	Paray Le Monial	604 (538)	192 (138)
	Sologny	626 (545)	220 (173)

Entre parenthèses : somme des températures depuis 01/02 au 13/04/2025  
Pluvio de le 01/02/2026

### Une pluie bienvenue !



Les conditions météo des 15 derniers jours (vent du Nord, gel puis chaleur) ont largement entamé la réserve en eau des sols. **L'épisode pluvieux actuel est donc très favorable à la végétation** en permettant notamment la valorisation des apports d'engrais et d'effluents. **Le soleil et les températures douces devraient être de retour dès le milieu de cette semaine.**

### Ensilage d'herbe en plaine

**Le coup de chaud de la semaine dernière a fait accélérer la maturité des cultures fourragères et a permis la réalisation des premiers ensilages de RGI.** Le retour à des conditions favorables permet aux plantes d'absorber pleinement les nutriments disponibles, favorisant ainsi la teneur en protéine et en minéraux des fourrages.

En zones tardives (alt. 500-600 m), les RGI dérobés vont atteindre le stade de fauche au cours des 10 prochains jours. En zones précoces, les 700°C cumulés sont atteints et les premières récoltes de luzerne, de prairies temporaires et de méteils sont à prévoir. **Les prévisions météo pour la fin de la semaine sont favorables aux chantiers d'ensilage.**



*Méteil avoine-vesce-pois fourrager à 550 m d'altitude*

*La tardivité de l'avoine et la fertilisation limitée (50 uN) permet de « laisser la place » aux légumineuses*

*L'avoine est encore au stade 1<sup>er</sup> nœud, la récolte ne devrait pas se faire avant 15-20 jours*

13 avril 2026



**Adice**  
Service - Conseil - Expertise



**ACSEL**  
**CONSEIL ÉLEVAGE**  
Donner du sens à la mesure

Bulletin rédigé par Adice Conseil  
Élevage et Aysel Conseil Elevage

## RGI Ensiler l'herbe au bon stade



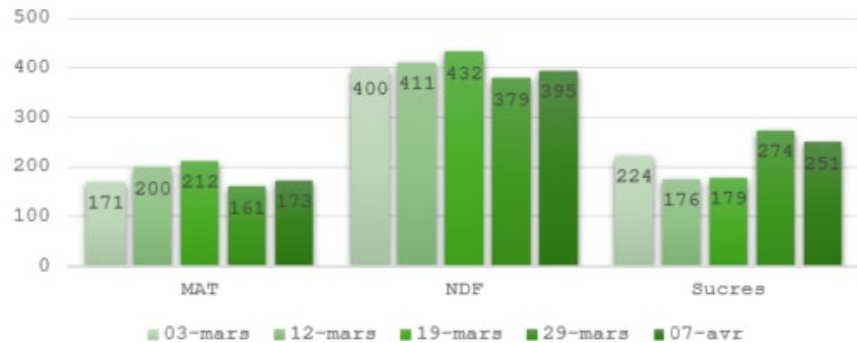
Le choix de la date d'ensilage est primordial pour récolter un fourrage lactogène. Bien souvent il faut faire un compromis entre volume et qualité.

Acsel suit chaque année une parcelle sur la Bresse et analyse la valeur de l'herbe chaque semaine. La parcelle est un mélange de RGI (diploïde/tétraploïde) et de trèfle incarnat. Le RG diploïde assure le rendement, le tétraploïde la valeur énergétique, le trèfle la matière azotée.

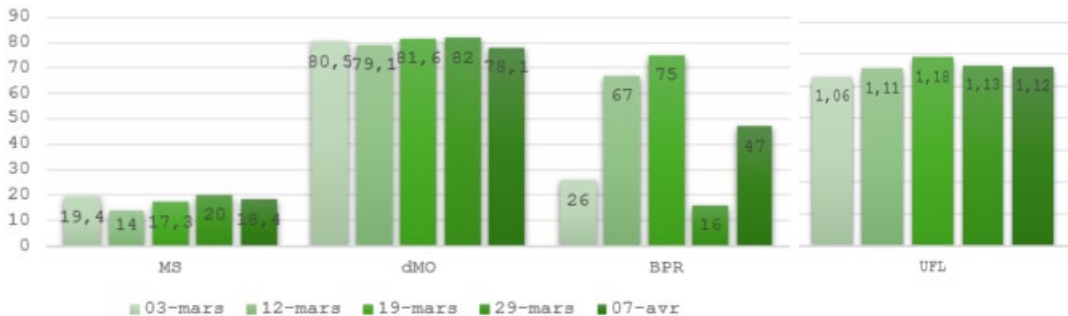
Le semis a été réalisé les 15-20 septembre 2025 et 65 unités d'azote minéral ont été apporté le 5 mars. Le 29 mars, la croissance est pénalisée par les températures basses et le vent. La 4e analyse a un taux de sucres élevé et une MS à 20 %. Par contre baisse de 4 points de MAT en 10 jours alors que le stade a peu évolué (épi 15 cm).

La récolte est prévue le 15 avril avec un rendement estimé autour de 5 T de MS.

Evolution des valeurs analytiques PT 2026



Evolution des valeurs alimentaires PT 2026




En plaine, la pâture jour et nuit doit avoir été enclenchée dans les situations avec plus d'une demi-ration de pâturage (plus de 15-20 ares par vache). Pour la quinzaine à venir, la pratique du topping pourra s'envisager pour corriger des situations d'excès d'herbe sur certaines parcelles (voir détails ci-dessous).

En montagne (alt. sup. à 1000 m), **il est nécessaire de lancer la mise à l'herbe dès les conditions météo le permettront.** En effet, malgré une biomasse disponible relativement faible autour de 5 cm, la croissance est lancée, et visuellement les prairies « se sont mises au vert ». Il est donc judicieux d'opérer une transition précoce afin qu'elle soit la plus douce possible.

### Pratiquer le topping

**Pour les élevages qui ont lâchés tard ou qui se font dépasser par l'herbe, il peut être utile de commencer le topping.** La technique consiste à faucher l'herbe d'une pâture avant que les animaux n'entrent sur la parcelle. Cette pratique peut être très intéressante dans les zones où les 700°C cumulés sont atteints (début de l'épiaison des graminées) car **elle permet de relancer un nouveau cycle de croissance de l'herbe.** Toutefois, il faut veiller à avoir une flore pâturable (pas trop avancé en stade physiologique) et à maîtriser la quantité proposée. On constate régulièrement des refus importants laissés par les animaux en raison d'une trop grande quantité d'herbe fauchée par rapport à la capacité d'ingestion du troupeau.

 Faucher la parcelle dans les 24 heures avant le passage des animaux, en évitant les jours de pluie. L'herbe en début de pré-fanage est rendue plus appétante.

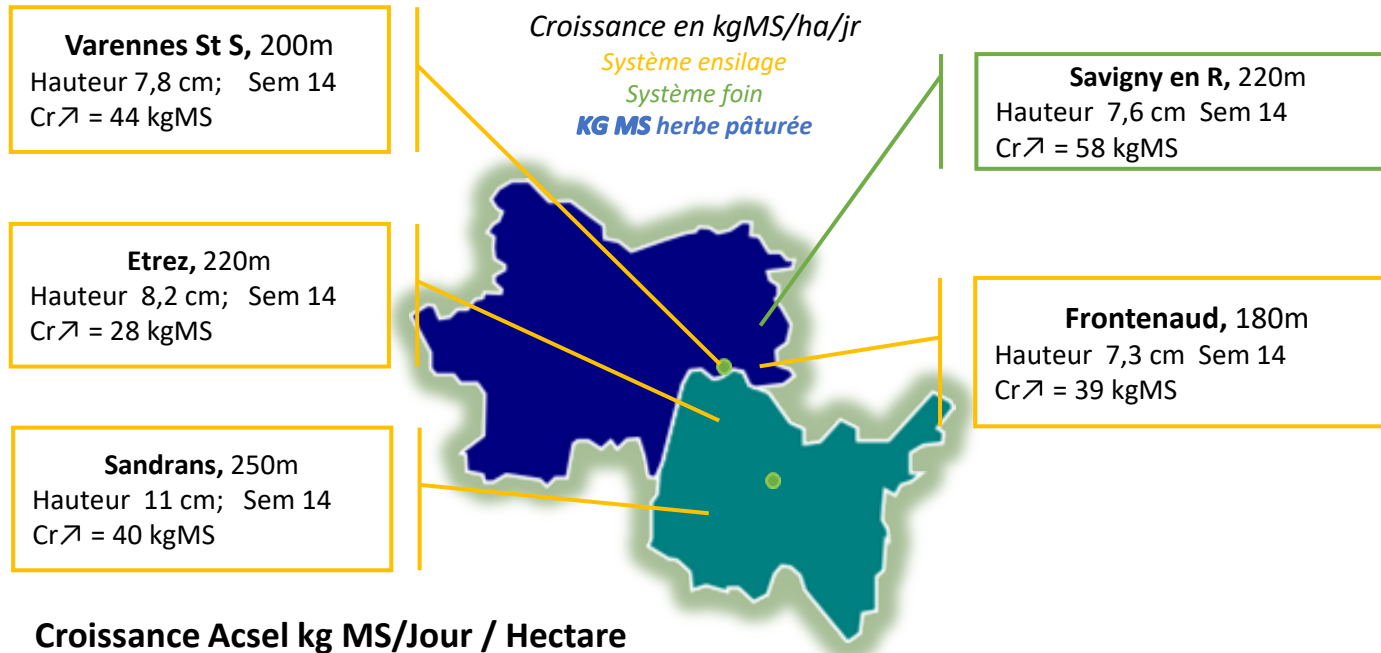
13 avril 2026



Les fermes du réseau en suivi de l'herbe



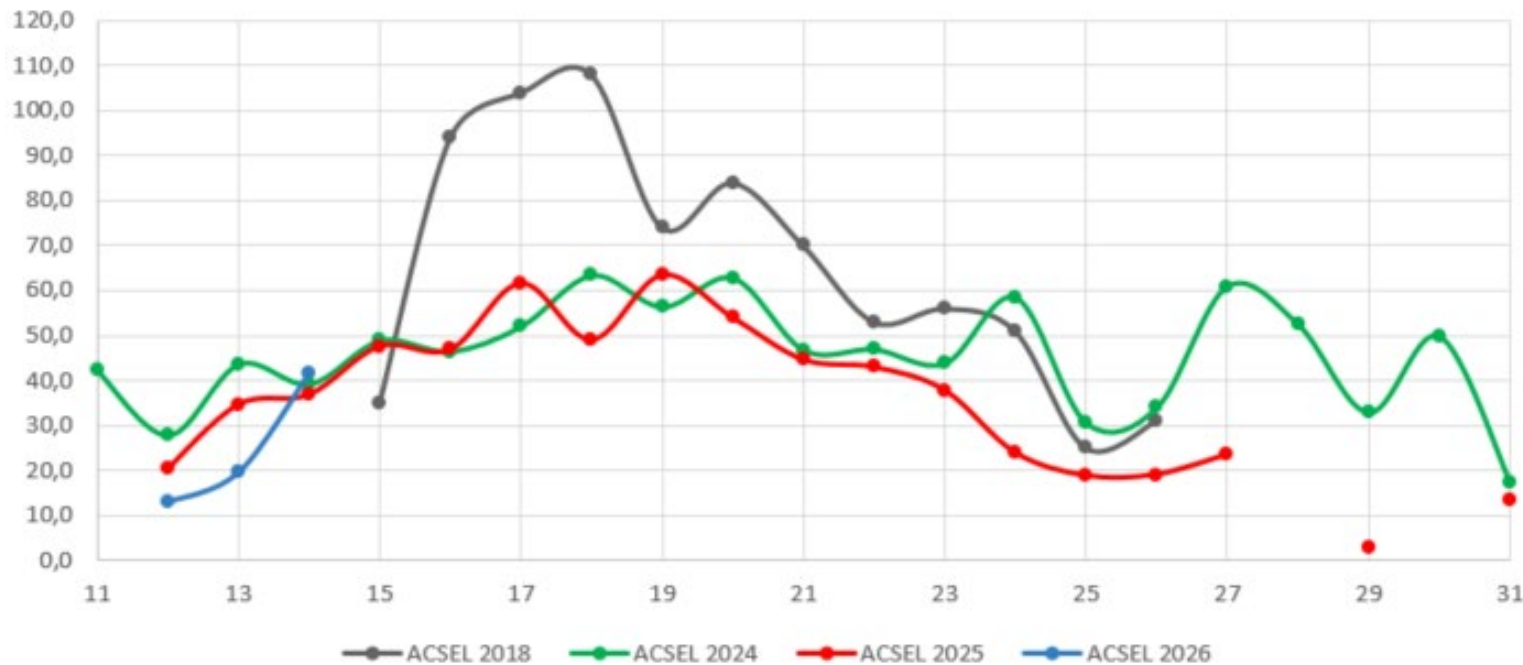
Retrouvez ci-dessous les hauteurs et les mesures de croissance de ces derniers jours



En demi-montagne (alt. 700-900 m), les croissances relevées sont assez fortes (entre 50 et 60 kg de MS par ha et par jour) et du stock sur pied se forme rapidement. **Il est donc nécessaire de diminuer l'offre en fourrage à l'auge pour profiter pleinement des surfaces d'herbe pâturées.** À cette altitude, le repère des 500°C cumulés est atteint ou en passe de l'être. Il est obligatoire d'anticiper pour ne pas se faire déborder :

- Réduire la surface de pâturage printanier (arrêt du déprimage)
- Basculer vers le pâturage jour et nuit

Croissance Acel kg MS/Jour / Hectare



2 Avril 2026



ACSEL

CONSEIL ÉLEVAGE

Donner du sens à la mesure