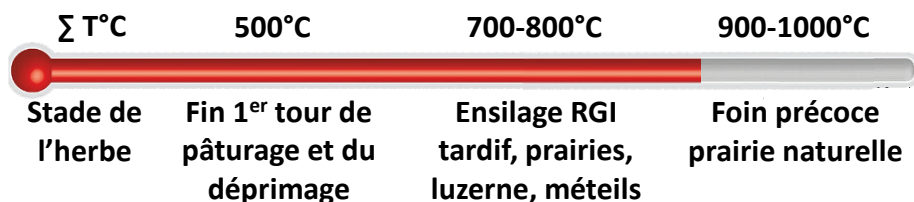


### Somme de température depuis le 1<sup>er</sup> février



Stations météo		Σ T°C depuis le 1 <sup>er</sup> février (2025)	Σ pluvio depuis le 1 <sup>er</sup> janvier (1 février)
01	Saint Etienne du Bois	790 (748)	301 (194)
	Buellas	831 (778)	333 (232)
	Amberieux en Bugey	805 (745)	233 (143)
	Apremont	551 (602)	609 (446)
	Innimont	609 (554)	558 (399)
71	Thurey	811 (731)	243 (172)
	Paray Le Monial	742 (681)	192 (138)
	Sologny	788 (686)	220 (173)

Entre parenthèses : somme des températures depuis 01/02 au 26/04/2025  
Pluvio de le 01/02/2026

### Retour de l'instabilité



Après plusieurs semaines de temps sec et ensoleillé, la réserve en eau des sols est en chute libre. **Une météo plus instable est annoncée pour les 15 prochains jours**, avec des risques marqués d'averses orageuses, notamment en montagne. Les conditions pourraient être encore convenables pour des récoltes d'herbe et des semis de maïs en fin de semaine. La première semaine de mai s'annonce en revanche bien humide.

### Stade de l'herbe

Les très bonnes conditions des deux dernières semaines ont permis la récolte d'une bonne partie de l'herbe en plaine. **En secteur tardif (500-600 m d'alt.), l'ensilage des prairies temporaires, des luzernes et des méteils est encore à réaliser cette semaine** en prenant garde au risque d'orages en fin de journée. En situation limite, le conservateur peut aider à sécuriser la qualité. Comptez autour de 10-15 tonnes/ha d'herbe brute pour le dosage.

En montagne, les stades progressent aussi. **À 800-1000 m d'altitude, les premières coupes de prairies seront à faire dans 10 à 15 jours (700°C).**



Prairie temporaire graminées-trèfles (550 m alt.) à récolter cette semaine

27 avril  
2026



**Adice**  
Service - Conseil - Expertise



**ACSEL**  
**CONSEIL ÉLEVAGE**  
Donner du sens à la mesure

Bulletin rédigé par Adice Conseil  
Élevage et Acsel Conseil Elevage

## Fertilisation de la 2<sup>ème</sup> coupe d'herbe

Un apport après la 1<sup>ère</sup> coupe permet de gagner en volume sur le 2<sup>ème</sup> cycle pour les prairies à dominante de graminées. En effet, les conditions météo du mois de mai sont encore favorables à leur croissance (pluies régulières, température inférieure à 25°C). Pour les prairies à dominante de légumineuses et pour les cycles suivants, la fertilisation est en revanche déconseillée.

👉 Les prévisions météorologiques annoncées pour les 10 prochains jours sont favorables à l'assimilation des fertilisants par le sol et les plantes. Si le besoin de stock fourrager le nécessite, réaliser un apport d'environ 30-40 unités d'azote sous forme organique (20 m<sup>3</sup> de lisier) ou sous forme minérale (100 kg d'ammonitrate).

## Retour prochain des limaces 🐌

Avec le retour annoncé de la pluie, les limaces pourraient faire des dégâts dans les derniers semis de maïs, notamment dans les parcelles en réduction du travail du sol. Surveillez les situations à risque (terre motteuse, ronds humides).

💡 Les carabes étant nos meilleurs alliés en mangeant notamment les œufs de limaces, limitons l'utilisation des insecticides pour favoriser la présence de ces auxiliaires dans nos cultures.



Carabe attaquant une limace en sous-bois

Ce sont les larves de carabes qui participent le plus à la prédation des limaces et de leurs œufs

Source image : ADAMA

## Faire de la marge au pâturage



Dans le contexte actuel de baisse de prix du lait, le pâturage au printemps permet de réelles économies sur le poste alimentaire ! Voici ci-dessous deux exemples en situation de plaine et de montagne :

### 1. Plaine : production de 30 L de lait ; + 3800 €/mois pour 60 VL

Aliment	Prix	Ration zéro pâturage	Ration 2/3 pâturage
Ensilage maïs	120 €/t MS	12 kg MS	5 kg MS
Ensilage herbe	120 €/t MS	5 kg MS	-
Pâturage	40 €/t MS	-	12 kg MS
Soja 48	430 €/t	3 kg	1 kg
Céréale	150 €/t	3 kg	1 kg
Minéral	1000 €/t	200 gr	200 gr
<b>Marge alim.</b>	<b>Lait payé à 450 €/1000 L</b>	<b>9,50 €/VL</b>	<b>11,60 €/VL</b>

### 2. Montagne : Production de 25 L de lait ; + 2 246 €/mois pour 60 VL

Aliment	Prix	Ration 50% pâturage	Ration 100% pâturage
Foin	115 €/t MS	7,5 kg MS	-
Pâturage	40 €/t MS	7,5 kg MS	15 kg
Soja 48 sans OGM	550 €/t	1 kg	-
Céréale	270 €/t	2,5 kg	2 kg
Minéral	1000 €/t	200 gr	200 gr
<b>Marge alim.</b>	<b>Lait payé à 650 €/1000 L</b>	<b>13,7 €/VL</b>	<b>15,3 €/VL</b>

27 avril 2026



ACSEL  
CONSEIL ÉLEVAGE

Donner du sens à la mesure

Plus d'info sur la régulation des limaces par les carabes : [CLIQUER ICI](#)

## Les fermes du réseau de suivi de l'herbe



La pousse de l'herbe s'est fortement accélérée ces 15 derniers jours. Les performances laitières à l'herbe sont au rendez-vous ce printemps. Afin que cela dure, **il faut maintenir le plus longtemps possible une bonne valeur alimentaire de l'herbe pâturée**. Ce sera le challenge des 15 prochains jours !

**En plaine, le débrayage est nécessaire dans de nombreux cas de figure**. L'objectif est de réduire la surface disponible actuellement au pâturage pour limiter la hauteur de l'herbe et ainsi maintenir la qualité alimentaire de la pâture. Les parcelles présentant une hauteur supérieure à 13-15 cm peuvent être prévues en fauche. Elles reviendront ensuite dans le cycle de pâturage fin-mai.

Le topping ou la fauche des refus sont aussi des moyens à employer pour maintenir la qualité de l'herbe.

**En montagne, les croissances relevées sont elles aussi assez fortes** (supérieures à 60 kg MS/ha/jour). Au-delà de 1000 m d'altitude, le repère symbolique des 500 °C est atteint ou en passe de l'être. **Il est important de diminuer rapidement l'offre en fourrage à l'auge** pour profiter pleinement de la meilleure herbe de l'année. Deux stratégies complémentaires sont possibles et souvent nécessaires :

- réduire la surface de pâturage printanier offerte aux animaux
- augmenter l'ingestion d'herbe pâturée : pâturage jour et nuit ou passage à 2/3 de ration pâturée contre 1/3 auparavant.

*Paturation de 120 Vaches dans 1,5 ha*



Croissance de l'herbe (kg MS/ha/jour)	30 kg	50 kg	80 kg
Pousse de l'herbe en 3 semaines	3 cm	5 cm	8 cm
Délai avant retour sur la parcelle	30-40 j	20-25 j	15-20 j
Surface par vache pour une demi-ration (8 kg MS d'herbe)	27 ares	16 ares	10 ares
Surface par vache pour une pleine ration (15 kg MS d'herbe)	50 ares	30 ares	19 ares

**Exemple** : un élevage de 50 vaches qui pâturent sur 15 ha au printemps à pleine ration d'herbe (30 ares par vaches). Pour une pousse à 80 kg de MS/ha/jour au cours des 15 prochains jours, il sera nécessaire de débrayer 4 ha du cycle de pâturage. Ces surfaces seront réintégrées lorsque la pousse ralentira en fin de printemps.

27 avril  
2026



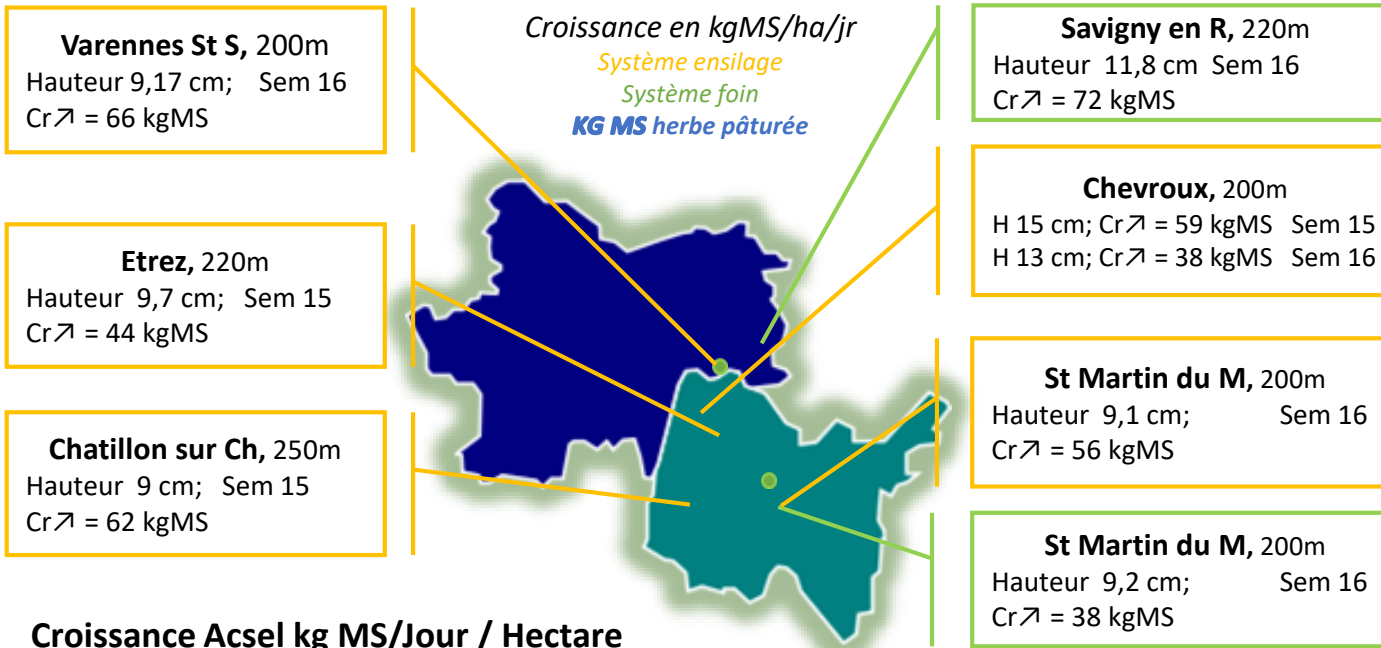
ACSEL

CONSEIL ÉLEVAGE

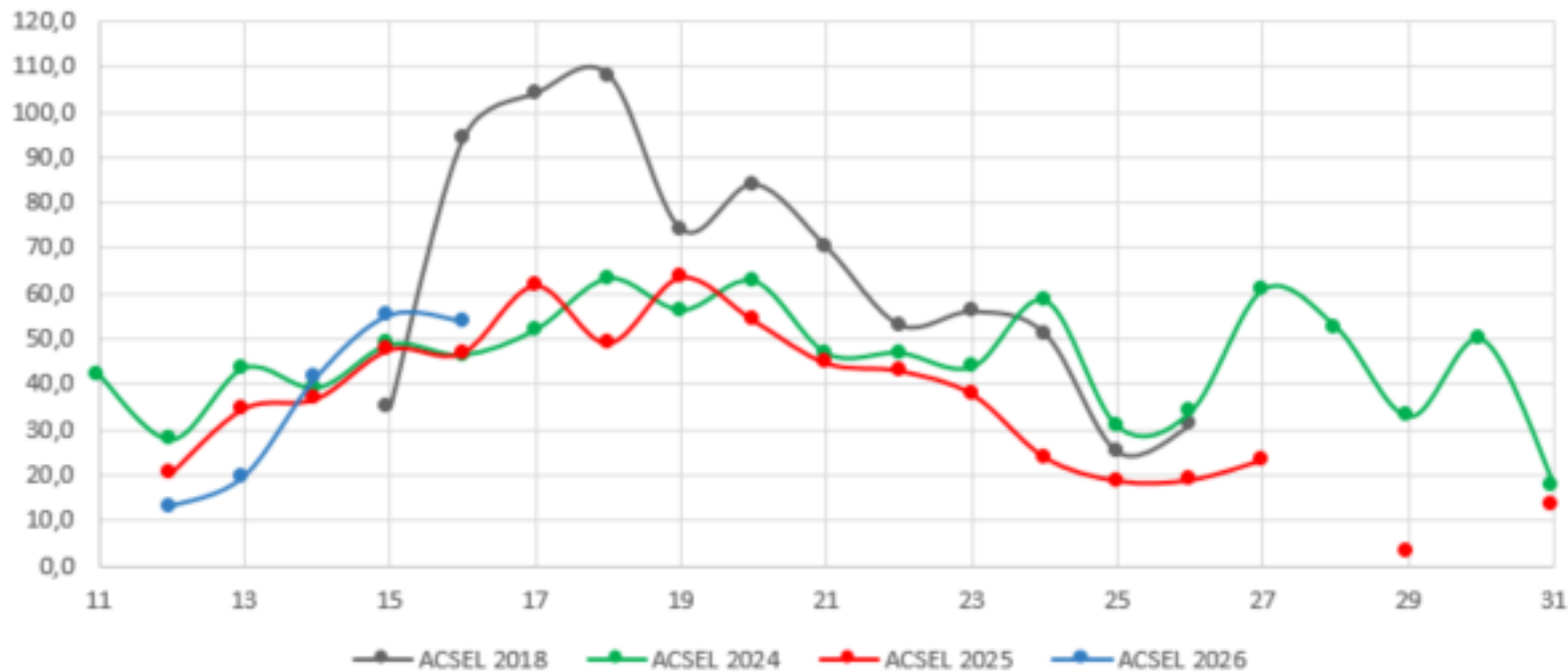
Donner du sens à la mesure



Retrouvez ci-dessous les hauteurs et les mesures de croissance de ces derniers jours



Croissance Acel kg MS/Jour / Hectare



27 avril 2026



ACSEL

CONSEIL ÉLEVAGE

Donner du sens à la mesure