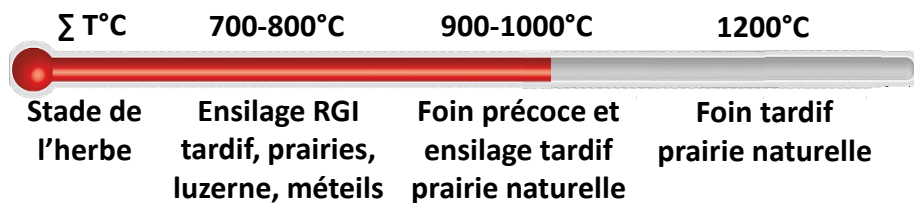


11 mai
2026

Somme de température depuis le 1^{er} février



Stations météo		Σ T°C depuis le 1 ^{er} février (2025)	Σ pluvio depuis le 1 ^{er} janvier (1 février)
01	Saint Etienne du Bois	1000 (949)	403 (70)
	Buellas	1041 (985)	308 (75)
	Amberieux en Bugey	1011 (943)	379 (78)
	Apremont	722 (765)	725 (116)
	Innimont	786 (723)	660 (102)
71	Thurey	1004 (931)	294 (51)
	Paray Le Monial	941 (869)	228 (36)
	Sologny	990 (875)	273 (53)

Entre parenthèses : somme des températures depuis 01/02 au 26/04/2025
Pluvio de le 26/04/2026

Bulletin rédigé par Adice Conseil
Élevage et Acsel Conseil Elevage

Voilà les Saints de Glace !



La tendance orageuse va se poursuivre encore pour les 10-15 prochains jours. Cette fin de semaine sera particulièrement fraîche, avec un possible retour de la neige au-dessus de 1200 m d'altitude à partir de jeudi. Les cumuls de pluie commencent à devenir conséquents depuis deux semaines (+100 mm en moyenne) et compensent les conditions sèches d'avril. Au vu des prévisions météo pour les 15 prochains jours, la croissance de l'herbe parait maintenant assurée jusqu'à la mi-juin.

Stade de l'herbe en montagne

En montagne, à 800-900m d'altitude, les ensilages de prairies temporaires et les foin ventilés sont déjà bien avancés. Il faudra saisir les créneaux limités au cours des 10 prochains jours pour terminer à temps la 1^{ère} coupe. Plus en altitude, le coup de frais à venir permettra d'attendre le retour des beaux jours pour commencer les fauches des prairies temporaires.

Du côté des prairies permanentes, on observe un peu plus de souplesse d'exploitation grâce à une grande diversité d'espèces. Le déclenchement de la récolte se base sur le stade des principales graminées présentes dans les parcelles. Les graminées « productives » (dactyle, fétuque élevée, ray-grass) poussent généralement en touffes puissantes et épiant autour de 700°C. D'autres prairies typées « montagne » présentant un tapis dense d'agrostide, fléole, avoine jaunâtre, etc. sont souvent plus tardives et permettent une plus grande souplesse pour la date de fauche.



N'hésitez pas à faire appel à votre conseiller pour prioriser les parcelles à faucher



Ray-grass hybride prêt à être fauché à 1200 m à Coucouron (07) pour une somme de température d'à peine 600°C

Gestion du pâturage

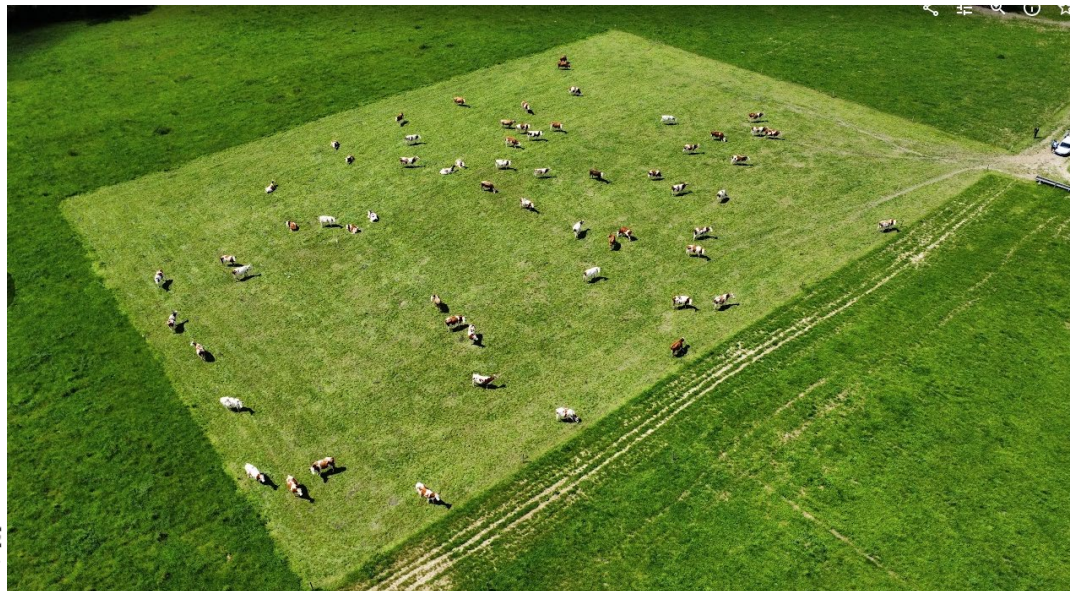


En plaine, il est temps de réintégrer dans le cycle de pâturage les parcelles récoltées fin-avril. Le retour de ces surfaces permet de **débrayer à leur tour les parcelles de pâtures présentant une hauteur d'herbe trop importante** (13-14 cm à l'herbomètre, herbe à mi-mollet). Ces débrayages permettront de récolter un fourrage de qualité d'ici 10 jours et de réintégrer des repousses de bonne valeur dans cycle de pâturage mi-juin.

En montagne, la forte croissance de l'herbe implique de **faire ingérer de forte quantité d'herbe à la pâture**. Pour cela, certaines conditions sont nécessaires :

- Faire pâturer les animaux jour et nuit,
- limiter les quantités de fourrage et de concentrés distribuées à l'auge,
- ne pas nourrir les animaux avant la mise en pâture.

À presque toute altitude, la fin du premier tour doit être atteint (repère 500 °C) pour les prairies fertiles. Dans le cas inverse, un débrayage des prairies doit s'opérer dès le premier tour pour éviter que la qualité des pâtures ne décline très rapidement.



11 mai
2026



ACSEL

CONSEIL ÉLEVAGE

Donner du sens à la mesure

Renouveler les pâtures

En cas de forte dégradation d'une parcelle de pâturage, il peut être intéressant de la ressemer. Toutefois, **il est fortement recommandé de réaliser au moins une culture avant la réimplantation afin de favoriser la décomposition des résidus de la vieille prairie et la destruction des plantes indésirables** (rumex, agrostis, etc.).



Afin de conserver la parcelle dans le cycle de pâturage, voici ci-dessous une proposition d'itinéraire :

1. Mi-mai : pâturage à ras et labour de la parcelle
2. Fin-mai : semis d'un sorgho fourrager type sudan-grass à 25 kg/ha (variété PIPER par exemple) et/ou Moha Tardif
3. Juillet-août : pâturage du sorgho à partir de 50 cm de haut
4. Début-septembre : destruction du sorgho par déchaumage. Apport de fumier et de carbonate si besoin.
5. Mi-septembre : semis de la nouvelle pâture. Association possible avec un méteil ou une avoine pour une 1^{ère} coupe en ensilage/enrubannage.

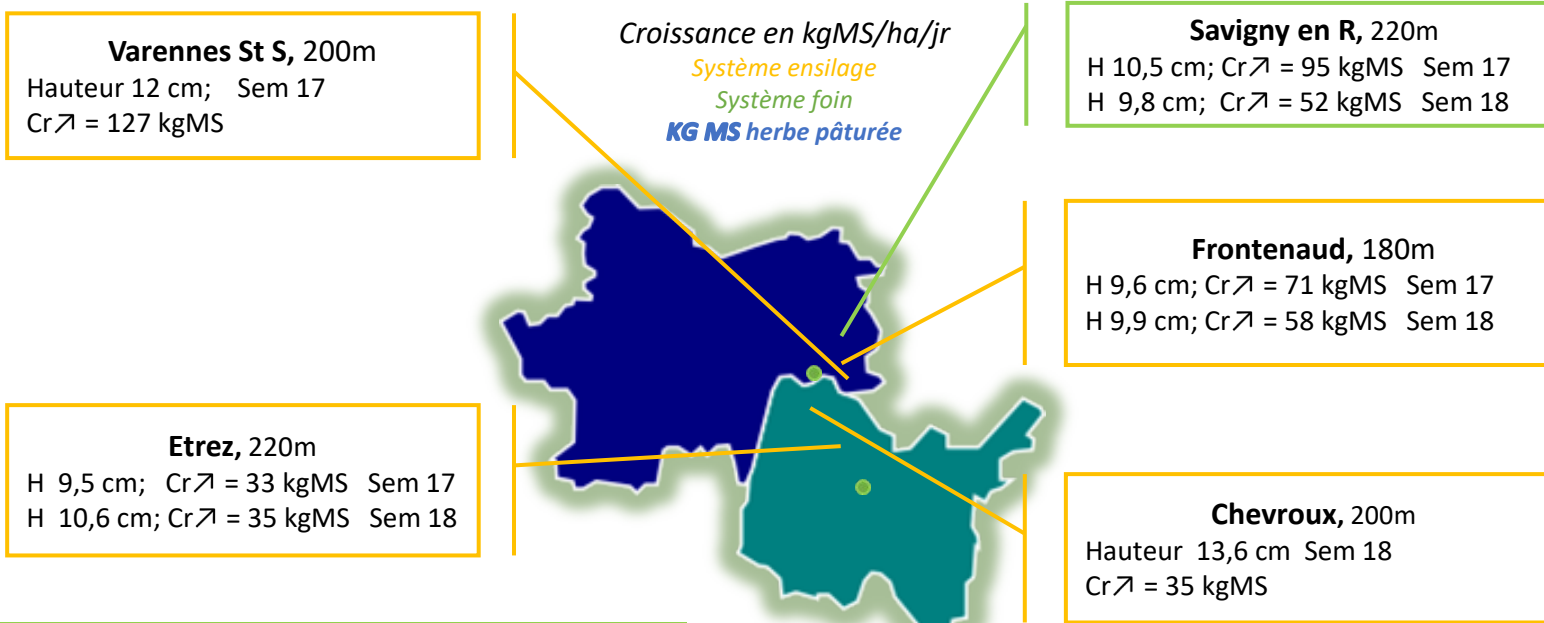
Le sorgho permet de garder un couvert pâturable au cœur de l'été et donc de limiter la consommation de stock.

Pâturage de Prairie Temporaire en plaine avec gestion au fil avant toutes les 12 heures

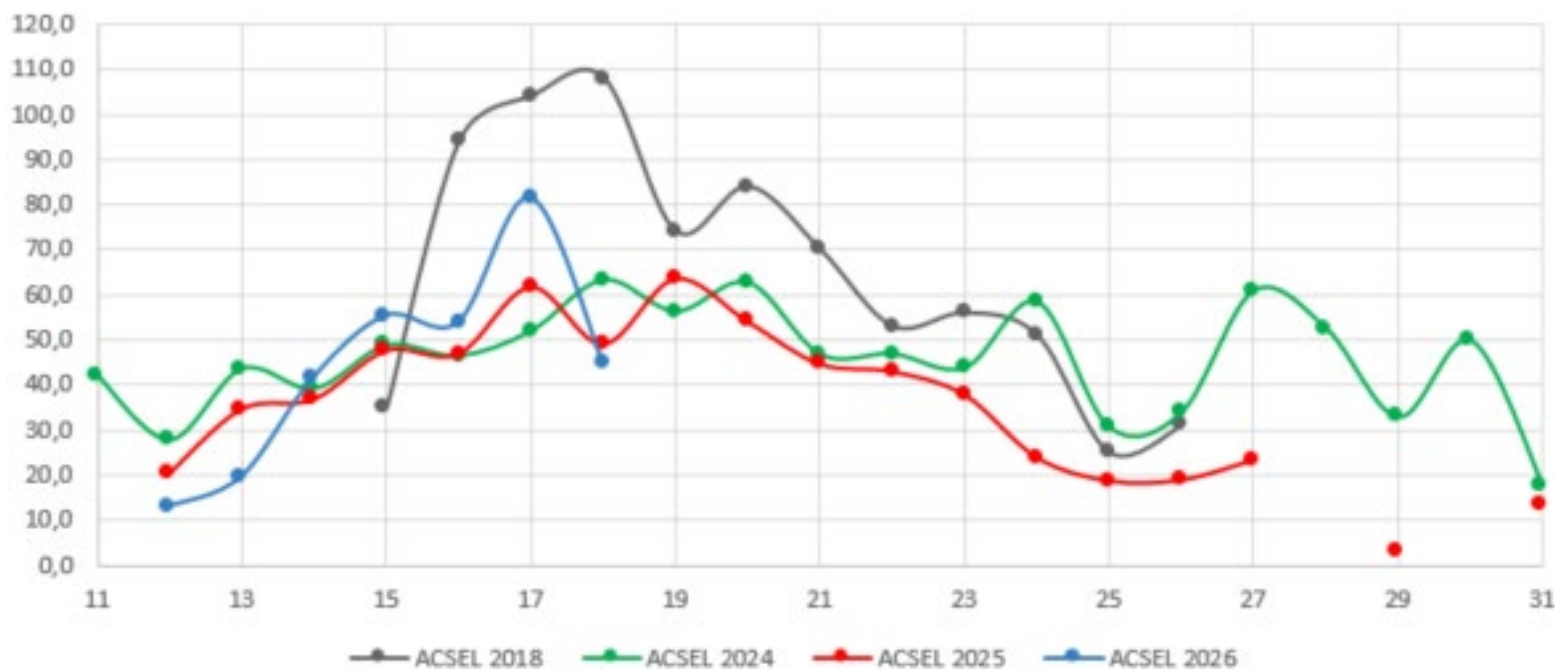
Les fermes du réseau en suivi de l'herbe



Retrouvez ci-dessous les hauteurs et les mesures de croissance de ces derniers jours



Croissance Aysel kg MS/Jour / Hectare



27 avril 2026



ACSEL

CONSEIL ÉLEVAGE

Donner du sens à la mesure