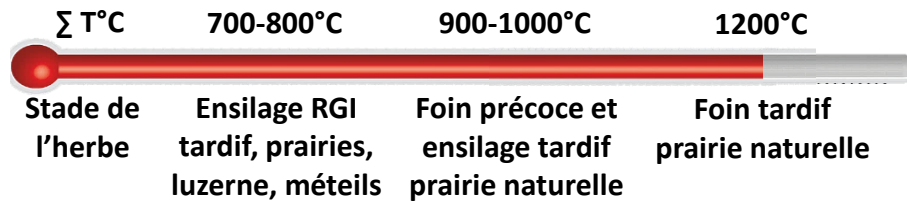


Somme de température depuis le 1^{er} février

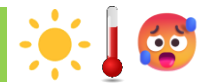


Stations météo	Σ T°C depuis le 1 ^{er} février (2025)	Σ pluvio depuis le 1 ^{er} janvier (11/5)	
01	Saint Etienne du Bois	1225 (1179)	417 (14)
	Buellas	1282 (1222)	317 (9)
	Amberieux en Bugey	1240 (1159)	399 (20)
	Apremont	913 (959)	775 (50)
	Innimont	992 (937)	697 (37)
71	Thurey	1236 (1164)	306 (12)
	Paray Le Monial	1156 (1079)	241 (13)
	Sologny	1226 (1107)	279 (6)

Entre parenthèses : somme des températures depuis 01/02 au 28/05/2025

Pluvio de le 11/05/2026

Une semaine très chaude



Une vague de chaleur d'une intensité inédite pour la saison touche notre région depuis la fin de la semaine dernière. L'écart est d'autant plus marquant après le coup de froid des Saints de Glace. Les conditions chaudes se maintiendront jusqu'à dimanche et pourraient se conclure par un épisode orageux. Les températures devraient ensuite se rapprocher des normales de saison.

2^{ème} coupe d'herbe et foin en plaine

En plaine, la deuxième coupe des prairies temporaires et des luzernes a démarré dans les secteurs les plus précoces. **Afin de conserver une bonne valeur alimentaire, il convient de réaliser cette 2^{ème} fauche 5 à 6 semaines après la première exploitation.** Pour les récoltes en ensilage/enrubannage, attention au séchage rapide du fourrage dans les conditions actuelles.

Du côté des prairies naturelles, la période est très propice à la récolte des foins. La qualité sera correcte grâce au stade relativement peu avancé de l'herbe (entre 1000 et 1200°C dans les zones tardives).



Repousses de luzerne après une 1^{ère} coupe début-mai. La 2^{ème} exploitation attendra encore 2-3 semaines pour d'atteindre le plein bourgeonnement, garantissant ainsi de bonnes réserves énergétiques pour la plante et donc de la pérennité pour la culture

28 mai 2026



Adice
Service - Conseil - Expertise



ACSEL
CONSEIL ÉLEVAGE
Donner du sens à la mesure

Bulletin rédigé par Adice Conseil Élevage et Aysel Conseil Elevage

Tolérance à la chaleur des plantes fourragères

Les graminées fourragères présentes dans les prairies ne sont pas égales face à la chaleur. **Ainsi, les ray-grass italiens et anglais stoppent leur croissance lorsque la température dépasse 25°C.** Il en est de même pour la fléole et la fétuque des prés. En revanche, le dactyle et la fétuque élevée peuvent continuer à pousser jusqu'à 30°C si l'eau est disponible. Seules les graminées tropicales (maïs, sorgho) peuvent tolérer des températures de 35°C et plus.

Au niveau des légumineuses, on observe globalement une plus grande tolérance à la chaleur, ce qui leur permet de prendre le relai dans la pousse de l'herbe à partir de la fin du printemps, sous réserve de la disponibilité en eau. Parmi ces plantes, **la luzerne présente la plus forte tolérance à la fois aux températures élevées (jusqu'à plus de 35°C) et à la sécheresse** (enracinement profond).



N'hésitez pas à solliciter votre conseiller pour le choix des espèces et des variétés de vos futures prairies.

Désherbage mécanique du maïs

Coup de froid puis coup de chaud, sol sec en surface, etc. **Les conditions actuelles ne sont pas favorables à l'application et à l'efficacité des herbicides** sur les parcelles de maïs. Et si c'était l'occasion de tester le désherbage mécanique ?

À l'inverse de son cousin chimique, **le désherbage mécanique est rendu plus efficace par les conditions actuelles.** De plus, pour les parcelles ayant reçu des quantités importantes de pluie en début de mois, **un décroutage serait favorable à la croissance du maïs et à la rétention de l'eau** : « un binage vaut deux arrosages ».

Pour le hersage à la herse étrille, le passage le plus efficace est celui réalisé quelques jours après semis afin de détruire les levées d'herbe dans les 2-3 premiers centimètres de terre. **Vérifier avant l'intervention la hauteur du germe pour ne pas intervenir sur un maïs en cours d'émergence.**

Une fois la culture bien installée (3-4 feuilles), **il est possible de biner une 1^{ère} fois en limitant le recouvrement sur le rang** (protège-plants) ou de herser à vitesse lente, en cherchant à arracher les jeunes herbes sans abimer la culture. Un 2^{ème} binage plus agressif est ensuite à réaliser avant l'explosion de la pousse du maïs, vers 6-8 feuilles. **Un buttage est recommandé afin de recouvrir les mauvaises herbes sur le rang** et de favoriser l'ancrage au sol des plantes.



Maïs à 8 feuilles après le 2^{ème} binage

Pâturage du report sur pied

Pour constituer du stock de report sur pied à destination d'animaux à faible besoin, il est nécessaire d'anticiper pour conserver suffisamment de surfaces « d'ingestion estivales ». En pratique, les parcelles réservées au report sur pied subissent simplement un, voire deux déprimages en début de saison puis **la végétation est laissée jusqu'à la montée en graine des graminées les plus productives** (1200°C - stade foin tardif). Ensuite, via une **forte pression de pâturage instantané**, on fait consommer progressivement la parcelle. La valeur de l'herbe consommée sera toujours au moins aussi bonne qu'un foin tardif et aura nécessité moins de travail et de carburant.

28 mai
2026



ACSEL

CONSEIL ÉLEVAGE

Donner du sens à la mesure

Gestion du pâturage

Les températures font le yoyo et les croissances d'herbe font de même ces 15 derniers jours. Malgré tout, à l'exception de la haute altitude, **le gros de la pousse de l'herbe est passée**. Des ajustements sont donc à faire.

Un agrandissement de la sole pâturée est à prévoir, le retour des surfaces fauchées à partir d'une petite vingtaine de jours de repousse sera nécessaire pour satisfaire les performances laitières et durer quelques semaines de plus avec de l'herbe de bonne qualité.

Si l'agrandissement des surfaces pâturées n'est pas possible, il sera judicieux **d'augmenter la distribution à l'auge** pour assurer l'ingestion, ainsi que de **revoir la complémentation azotée et énergétique** avec une herbe qui baisse en valeur. Pensez à revoir votre ration avec votre conseiller.

Avec ces conditions météo chaudes, il est primordial de maîtriser les hauteurs de sortie du pâturage (6 cm) et les hauteurs de fauche (7 cm) pour **laisser de la feuille**. Cela permet de maintenir les sols couverts et donc **de limiter la hausse de la température du sol**.

Début du stress thermique pour les animaux

Les premières alertes de stress thermique sont de retour avec des stress modérés cette semaine. **Les animaux vont rechercher la fraîcheur et augmenter leur consommation d'eau**. Assurez donc un accès suffisant à l'eau et à l'ombre pour l'ensemble du troupeau afin de limiter les phénomènes de concurrence. **Ouvrez au maximum les bâtiments pour une bonne circulation de l'air**, notamment la nuit pour faire redescendre la température. Privilégiez le pâturage de nuit et une complémentation en bâtiment en journée. Enfin, **augmentez les doses de sodium** pour compenser la transpiration (sel ou bicarbonate).

Indice de stress thermique du jour



STRESS IMPORTANT

☹️ 30.8°C / ☹️ 32%
Température / Humidité



Topping pour faucher les refus

Prévisions pour les jours à venir

Demain	☹️ 30.5°C	☹️ 39%	77
Samedi	☹️ 30.0°C	☹️ 40%	77
Dimanche	☹️ 25.8°C	☹️ 60%	74
Lundi	☹️ 24.3°C	☹️ 43%	70
Mardi	☹️ 24.9°C	☹️ 48%	71

28 mai
2026



ACSEL

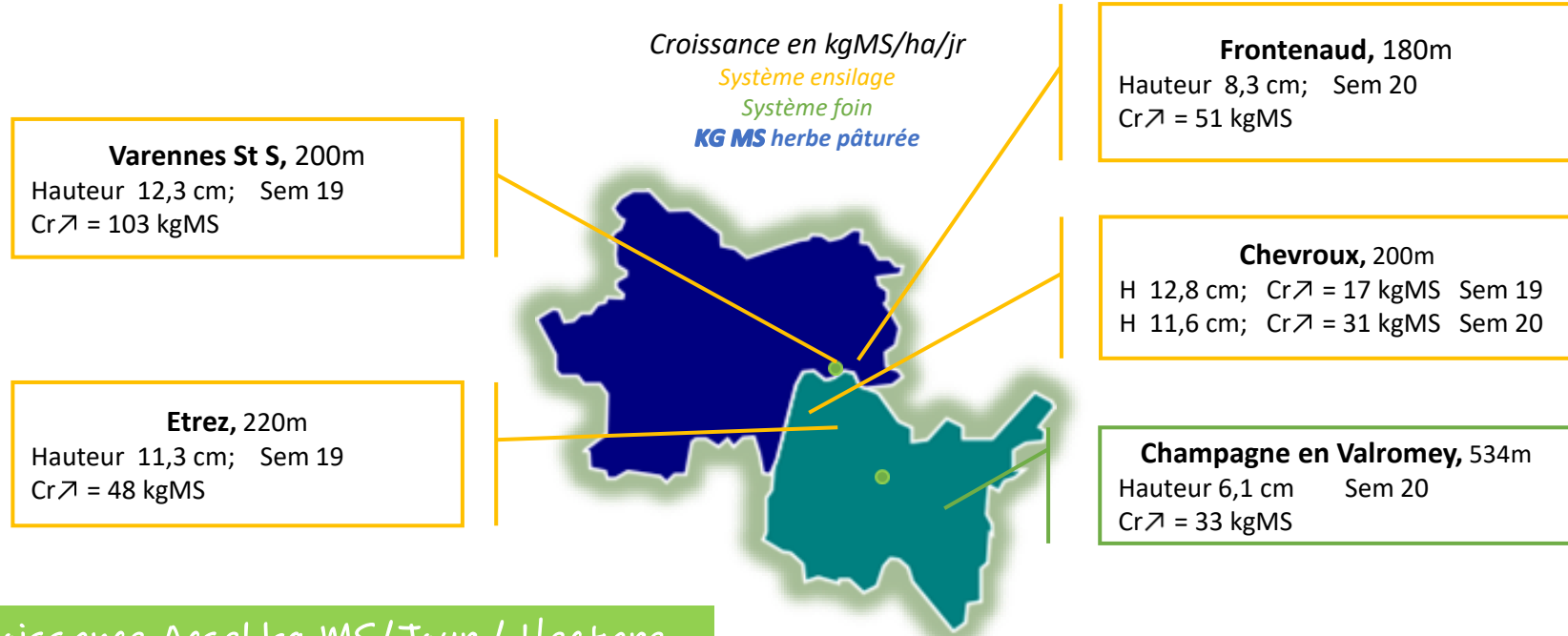
CONSEIL ÉLEVAGE

Donner du sens à la mesure

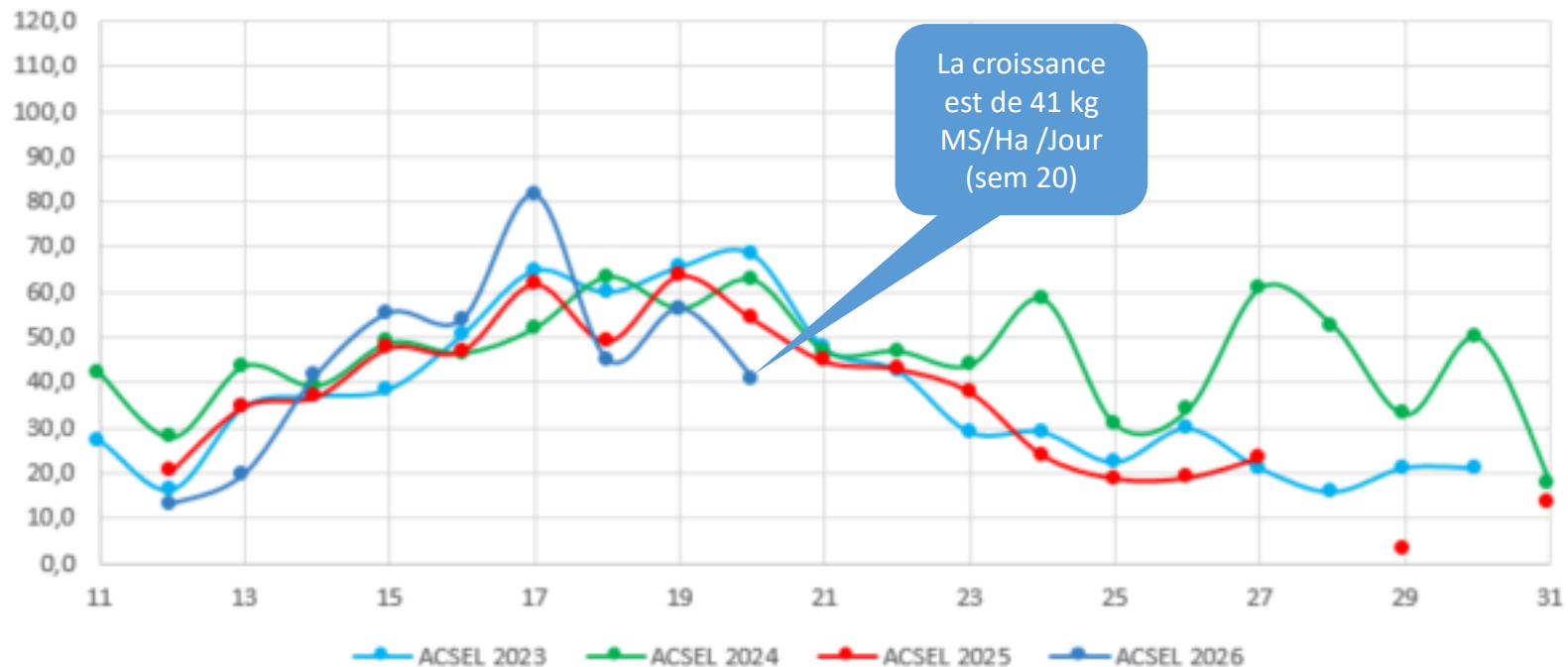
Les fermes du réseau en suivi de l'herbe



Retrouvez ci-dessous les hauteurs et les mesures de croissance de ces derniers jours



Croissance Aysel kg MS/Jour / Hectare



28 mai 2026



ACSEL

CONSEIL ÉLEVAGE

Donner du sens à la mesure